

日本製

TOWA®

PROSPER NR-3800



NR-3800R

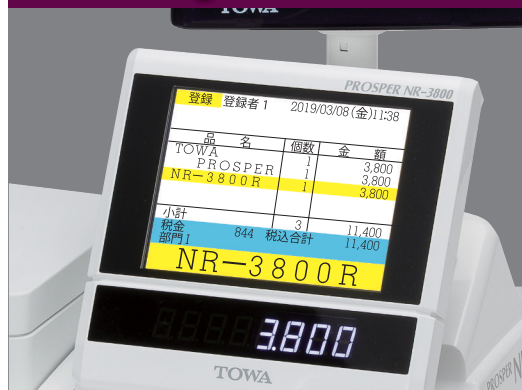


NR-3800F

Speedy 前方排出型 高速プリンタ



Usability 新ツインディスプレイ



Network ネットワークレジスター



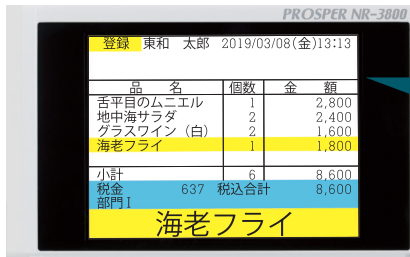
東和電子レジスター

ネットワークレジスターが更に進歩!!

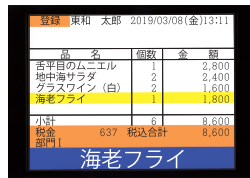
機能 01 “新ツインディスプレイ”

TFT液晶カラーディスプレイを新採用。鮮明で豊富な情報を表示。さらに、LED表示で視認性がUP!

TFT液晶カラーディスプレイにより、品名などを漢字で複数行にわたって表示可能(登録時/設定時)。カーソル指定による訂正(削除)処理も可能です。さらに、合計金額や、釣銭金額などの確認が確実に行えます。設置ロケーションに合わせて角度・輝度の調整が可能です。



多くの情報を漢字表示できる
視認性・視野角に優れた
TFT液晶カラーディスプレイ



見やすさ抜群の
LED表示

1,800

カラフル系▶

画面の色は4パターンからお選びいただけます。

1,800



機能 02 “前方排出型 超高速サーマルプリンタ”

レジスター
業界初!※

レジスターとしては業界初※となる前方排出型の超高速サーマルプリンタを搭載。ジャーナルデータはレジスター内部に記憶し、高速一括出力。

※当社調べ



会計オペレーションに貢献する 新プリンタ

プリンタには、当社従来機比約4倍の超高速サーマルプリンタを採用。

レジスターとしては業界初※となる前方排出型の為、オペレーターの手元にレシートが出力される事で、会計オペレーションの改善に貢献します。

電子ジャーナル機能搭載

電子ジャーナル機能の搭載により、売上記録を内部メモリに保存し、精算時にまとめて高速出力。また、データはCFカードに保存する事も可能です。



プリンタカバーの開閉は、ダイレクトアクセスが可能。プリンタカバーを外してから開閉していた従来の方式と比べて簡単、スピーディー。



ロール紙の交換においても簡単、スピーディーな投げ込み式を採用。混雑時でもお客様をお待たせしません。

*** 毎度ありがとうございます ***

スーパー
TOWA
TEL: 03-1234-5678

2019年 3月 8日(金)
2個 @900
幕の内弁当 ¥1,800
2個 @500
フレッシュサラダ ¥1,000
紅茶ペットボトル ¥150
350ml缶ビール ¥200
500ml缶ビール ¥350
BOXティッシュ ¥300
課税売(8%) ¥3,800
消費税等(8%) ¥281
買上点数 8
合計 ¥3,800
(内消費税 ¥281)
お預り ¥5,000
お釣 ¥1,200
1:38 PM
0038 東和 太郎

通常レシート(原寸)

機能 03 “カスタマディスプレイ”

お客様の信頼につながるバツグンの見やすさ。

お客様側には、見やすいフルドットカスタマディスプレイを搭載。フルドット表示だからできる、複数行表示(3段・2段の選択が可能)と漢字表示を実現。お客様が、品名、金額などを瞬時に確認できるため、円滑な接客が実現できます。



情報量豊富な3段表示



大きく見やすい2段表示



延長ポール標準装備
設置環境に合わせて、見やすい高さ・角度に調節が可能です。

機能 04 “ネットワーク機能”

売上管理を強力にサポート。

●コンパクトフラッシュ対応により、売上/ジャーナル/設定データの外部記憶保持を実現。PCへのデータ受け渡しも容易です。

●ネットワーク、システムの拡張性に優れたインターフェース、LANx1, RS-232Cx4を標準装備。

①最大8台(親機 1台、子機 7台)の親子接続(IRC接続)が可能です。レジ間でのデータを共有するとともに、親機での集中管理が可能です。

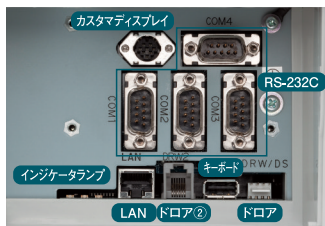
②LAN, RS-232C接続によりPCとの連動が可能です※。

③店舗PCを介さずに、レジスターからルーター経由でサーバーへのデータ通信が可能です。

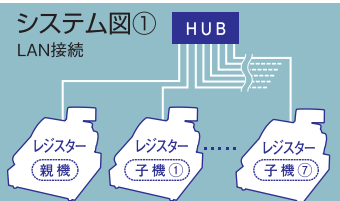
※専用の通信ソフトが必要となります。



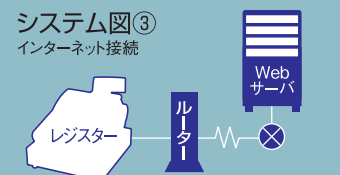
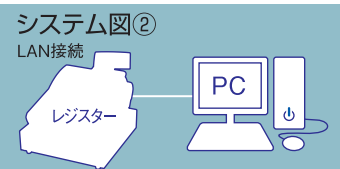
コンパクトフラッシュ使用時(前面下部)



各種インターフェース(背面)



※LAN接続により最大8台まで接続可能。



機能 05 “キーボード”

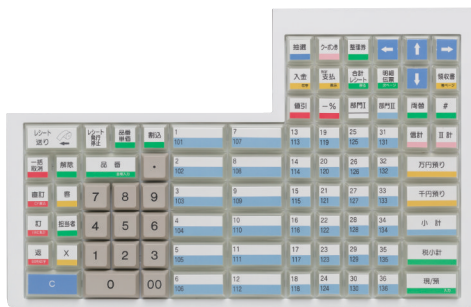
店舗運営に合わせて選べる2種類のキーボード

物販店向け ● 使いやすいスタンダードタイプ

NR-3800R

細やかな売上管理を実現する36部門のキーレイアウト※1。ダブル(2倍)キー×12、シングルキー×24の用途に合わせて使いやすいキー配列を採用。

※1:工場出荷時の設定です。お客様の運用に合わせて、キーレイアウトを変更する事が出来ます。



飲食店向け ● カンタン・正確なフラットキーボード

NR-3800F

■メニューキーに商品名と単価があらかじめ設定できるので、売上操作が簡単・スピーディーに行えます。またメニューを直接選ぶので、登録ミス未然に防ぎ、正確な会計が行えます。

■96品目のメニューが設定可能です。また、メニューシフト(切替)機能を活用すれば、192品目のメニューが登録できます。

■メニュー登録はワンタッチキー、10キー・取引キーは通常ボタン式で操作性がさらに向上。

フラットキーボード3つの特徴

メニューをワンタッチで簡単登録

メニュー別売上管理が可能

登録ミスの防止



●選べる3種類のドロア

小(コンパクト)・中(スタンダード)・大(デラックス)の3つのセパレート式ドロアを用意しております。レジ台のスペースや使い勝手により選択できます。



T33

コンパクトドロア
幅350mm×奥行405mm×高さ104mm 約5.4kg



N26

スタンダードドロア
幅410mm×奥行415mm×高さ114mm 約6.6kg



S18

デラックスドロア
幅460mm×奥行460mm×高さ126mm 約9.5kg

※サイズ・時期によりドロア色が異なる場合がございます。

クーポン券発行機能

売上に応じてクーポン券を自動発行。クーポン券による値引きサービス等、お店の販売促進活動をサポートします。また、専用キーを操作することにより手動発行も可能です。

抽選機能

売上に応じて自動的に抽選を行います。1〜8等まで最大8段階の等級が設定でき、それぞれ当選確率を設定することができます。お店の催事・イベント等に効果を発揮します。また、専用キーを操作することにより手動による抽選も可能です。



値引きバーコード機能

クーポン券(縮小)



整理券(縮小)

機能 07

その他便利な機能

整理券発行機能

整理券の自動/手動発券ができます。サービスの均一化に貢献します。

漢字変換機能

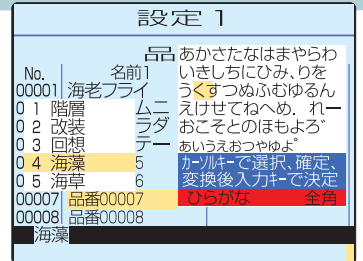
携帯電話感覚で漢字入力が可能です。

横型領収書発行機能

混雑時の領収書発行もワンタッチ。

客層登録機能

売上分析に貢献します。



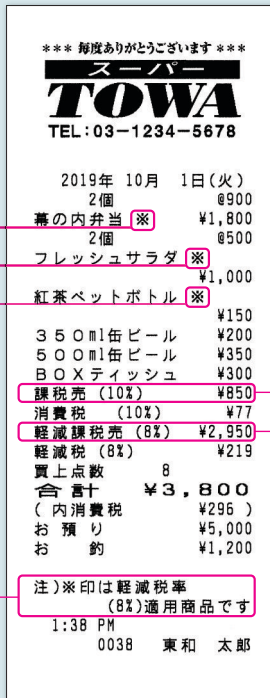
漢字変換機能

複数税率(軽減税率)に対応!

複数税率(軽減税率)に対応。複数税率の計算・印字に対応するとともに、区分記載請求書等保存方式に対応した印字が可能です。また、免税事業者向けには、消費税額を計算・印字しない事も可能です。さらに、2023年10月から導入が予定されているインボイス(適格請求書等保存方式)にも対応しています。

区分記載請求書等保存方式

ルール①
酒類を除く
飲食料品に
チェック!



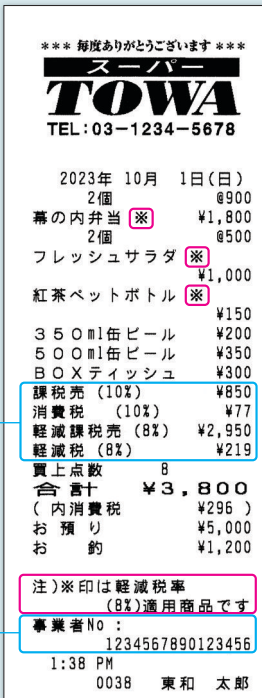
レシート(縮小)

ルール②
税率ごとに
合計金額を
記載する

ルール④
税率ごとに
合計金額と税
額を記載する

ルール⑤
課税事業者
番号を記載
する

適格請求書等保存方式



レシート(縮小)

豊富なレポート発行機能

売上状況が一目で分かる豊富なレポート発行機能を搭載。商品別や時間帯別などの各種レポートの出力が可能です。また、複数のレポートを一括で発行する機能を搭載しています。



レポート印字例(縮小)
(全部門*取引売上レポート)

は複数税率
導入による区分記載請
求書等保存方式に対
応した印字項目

はインボイス
導入による適格請求書
等保存方式に対応した
追加印字項目



消費税率変更時も安心 税率自動変更機能 搭載

新税率に自動変更できる 新税率と変更日を予約設定しておくことで、普段通りの精算処理を行うと自動で新税率に変更できます。

ルール③
税率ごとの
売上金額を
集計

機能 08 “レポート発行機能”

売上状況が一目で分かる豊富なレポート機能を搭載。売上の多い商品、少ない商品の順位が分かるABC分析機能をはじめ、期間を指定しての削除機能を搭載しています。また、時間帯別売上レポート等には、売上個数、金額に加え、来店客数、組人数、客層などの情報も集計できます。

売上・在庫など、経営状況が明確に。

売上レポート

○:レポート出力可(同時にドローアが開く) / ●:レポート出力可 / △:設定により出力可 / -:レポート出力不可
*1:組人数の大小順のみ可 / *2:売上金額の大小順のみ可

	番号	レポート名	点検			精算			分析(点検のみ)	
			日計	期間	期間②	日計	期間	期間②	ABC分析	オリスト
取引	1	全部門*取引売上	○	○	○	○	○	○	-	-
	2	全取引売上	○	○	○	-	-	-	-	-
	3	在高レポート	○	○	○	-	-	-	-	-
	4	時間帯別売上	○	○	○	○	○	○	○	-
	5	組人数レポート	○	○	○	○	○	○	*1	-
	6	まとめ値引レポート	○	○	○	○	○	○	○	-
	7	NRGT(累計)レポート	○	-	-	-	-	-	-	-
担当者	11	全担当者売上	○	○	○	○	○	○	○	-
	12	個別担当者売上	○	○	○	○	○	○	-	-
係員(客層)	16	全係員売上	○	○	○	○	○	○	○	-
	17	個別係員売上	○	○	○	○	○	○	-	-
部門	21	部門売上	○	○	○	-	-	-	○	○
	22	シフト部門売上	○	○	○	-	-	-	○	○
	23	シフト部門合計売上	○	○	○	-	-	-	○	-
	24	グループ部門売上	○	○	○	-	-	-	○	-
	25	グループ部門合計売上	○	○	○	-	-	-	○	-
	26	価格帯別部門売上	○	○	○	-	-	-	○	○
	27	価格帯別部門合計売上	○	○	○	-	-	-	○	-
品番	31	品番売上	○	○	-	○	○	-	○	○
	32	グループ1品番売上	○	○	-	△	△	-	○	○
	33	グループ2品番売上	○	○	-	△	△	-	○	○
	34	グループ1品番合計売上	○	○	-	-	-	-	○	-
	35	グループ2品番合計売上	○	○	-	-	-	-	○	-
	36	連結部門品番売上	○	○	-	△	△	-	○	○
	37	連結部門品番合計売上	○	○	-	-	-	-	○	-
	38	価格帯別品番売上	○	○	-	-	-	-	○	-
	39	価格帯別品番合計売上	○	○	-	-	-	-	○	-
顧客	41	全顧客繰越レポート	○	-	-	-	-	-	*2	-
	42	全顧客ポイントレポート	○	-	-	○	-	-	*2	-
その他	46	日付別レポート	○	○	○	○	○	○	○	-
	47	週間別レポート	○	○	○	○	○	○	○	-
	48	曜日別レポート	○	○	○	○	○	○	○	-
	49	月別レポート	○	○	○	○	○	○	○	-

死蔵品リスト・削除リスト

○:レポート出力可 / -:レポート出力不可

	番号	レポート名	点検(死蔵品リスト)			精算(削除リスト)		
			日計	期間	期間②	日計	期間	期間②
品番	1	品番売上	-	-	○	-	-	○
	2	グループ1品番売上	-	-	○	-	-	○
	3	グループ2品番売上	-	-	○	-	-	○
	4	連結部門品番売上	-	-	○	-	-	○

在庫レポート

○:レポート出力可 / -:レポート出力不可

	番号	レポート名	点検			精算			分析(点検のみ)	
			日計	期間	期間②	日計	期間	期間②	ABC分析	オリスト
部門在庫	101	部門在庫	○	-	-	○	-	-	○	○
	102	シフト部門在庫	○	-	-	-	-	-	○	○
	103	グループ部門在庫	○	-	-	-	-	-	○	○
	104	グループ部門合計在庫	○	-	-	-	-	-	○	-
	105	価格帯別部門在庫	○	-	-	-	-	-	○	○
	106	価格帯別部門合計在庫	○	-	-	-	-	-	○	-
品番在庫	111	品番在庫	○	-	-	○	-	-	○	○
	112	グループ1品番在庫	○	-	-	△	-	-	○	○
	113	グループ2品番在庫	○	-	-	△	-	-	○	○
	114	グループ1品番合計在庫	○	-	-	-	-	-	○	-
	115	グループ2品番合計在庫	○	-	-	-	-	-	○	-
	116	連結部門品番在庫	○	-	-	△	-	-	○	○
	117	連結部門品番合計在庫	○	-	-	-	-	-	○	-
	118	価格帯別品番在庫	○	-	-	-	-	-	○	○
	119	価格帯別合計品番在庫	○	-	-	-	-	-	○	-
品番基準在庫割れ	121	品番基準在庫割れ	○	-	-	-	-	-	-	-
	122	グループ1品番基準在庫割れ	○	-	-	-	-	-	-	-
	123	グループ2品番基準在庫割れ	○	-	-	-	-	-	-	-
	124	連結部門品番基準在庫割れ	○	-	-	-	-	-	-	-
	125	個別品番基準在庫割れ	○	-	-	-	-	-	-	-

*** 毎度ありがとうございます ***

スーパー
TOWA
TEL: 03-1234-5678

2023年 10月 1日(日)

* 点検 *

全部門 * 取引売上

弁当 78 個

37.40% ¥59,500

ソフトドリンク 103 個

9.71% ¥15,450

アルコール 58 個

13.83% ¥22,000

惣菜 29 個

5.78% ¥9,200

雑貨 60 個

16.97% ¥27,000

乳製品 99 個

11.38% ¥18,100

野菜 39 個

4.90% ¥7,800

部門I 466 個

¥159,050

部門合計 466 個

¥159,050

課税売 (10%) ¥49,000

軽減課税売 (8%)

¥110,050

消費税 (10%) 21 回

¥4,453

軽減税 (8%) 41 回

¥8,141

合計 ¥159,050

純売上 56 回

¥159,050

税金 56 回

¥12,594

純売 * 56 回

¥146,456

現計 54 回

¥155,250

1 信計 2 回

¥3,800

信計売合計 2 回

¥3,800

一括取消 2 回

¥2,800

現金在高 ¥155,250

1 信在高 ¥3,800

信計在高 ¥3,800

クーポン券 7 回

¥700

1 等 2 回

2 等 3 回

3 等 10 回

抽選合計 15 回

点検回数 0023

東和 太郎

純売上 56 回

¥159,050

税金 ¥12,594

純売 * ¥146,456

現金在高 ¥155,250

信計在高 ¥3,800

訂正 ¥20,800

一括取消 2 回

¥2,800

現計 54 回

¥155,250

1 信計 2 回

¥3,800

1 信在高 ¥3,800

事業者No : 1234567890123456

9:15 PM

0057 東和 太郎

レポート印字例 (縮小)
(全部門*取引売上レポート)

オプション



ポイントカードシステム
PP-58 / PP-88



レジつり銭機



免税機能



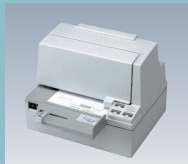
ハンドスキャナ



ミニ固定スキャナ

※ディスプレイ部は
本体ディスプレイを使用します。

カスタマディスプレイ用スタンド



スリッププリンタ



専用フルキーボード



ダラスキー
(担当者/係員識別キー)



専用コンパクトフラッシュ
カード/アダプター

その他オプション

- ・帳票用プリンタ
- ・QRスキャナ
- ・ルーター
- ・決済端末
(当社指定の端末に限ります。
詳しくは販売店にご相談ください。)
- ・磁気スキャナ
(会員 / 担当者 / 係員カード)

*掲載されている商品は予告なく変更する事があります。

システム例① 現金管理の徹底、セキュリティ強化を求められるお客様には!!



NR-3800



ダラスキー
レジ業務担当者/
係員を明確化。
操作範囲を制限。



レジつり銭機
預かり金計数モード対応。
運用目的に合わせて選
べるシステム構成。



スリッププリンタ
ドット印字で長期保存
や複写式帳票への印
字に最適。取引履歴の
明朗化に活躍。

システム例② 単品管理・分析を徹底したいお客様には!!



NR-3800



各種スキャナ
最大5万点の単品管理を実現。
用途に合わせて選べるタイプ。
(ハンド/ミニ固定など)



レジキック
レジスターから直接PC、サーバーに
データ通信。
店舗にPCが置けない店舗様に最適。

システム例③ 販売促進を強化したいお客様には!!



NR-3800



ポイントカードシステム
お客様の囲い込み、リ
ビートの向上に活躍。



クーポン発行機能

レジ単体でもクーポン券の発行を
自動/手動にて行う事が出来ます。



抽選機能

売上に応じて自動的に
抽選を行います。
お店の催事、イベントに
効果を発揮。

システム例④ 現金以外の決済方法も導入したいお客様には!!



NR-3800



決済端末※1

※1 クレジット、デビット、銀聯カード
決済に対応。



電子マネー端末※2

※2 交通系、流通系電子マネー
決済に対応。

※当社指定の端末に限ります。

主な標準仕様

電 源	AC100V±10V(50/60Hz)	表 示	前面表示部	上段:半角40字(全角20字)×14行、 5.7型TFTカラー液晶ディスプレイ
最大消費電力	36W		客面表示部	ドット表示、全角16桁×4行、蛍光表示
待機時消費電力	17.5W	外形寸法 (本 体)	幅360mm×奥行438mm×高さ238mm (客面表示部をあげた時の高さ285mm) (カスタマディスプレイ延長パイプ取付時320mm~410mm)	
使用温度	0°C~40°C	質 量 (本 体)	約7.9kg	
演算素子	SH3			
記憶素子	SD RAM			
停電時の記憶保護時間	約700時間			
プリンターと印字速度	ダイレクトサーマルドットライン方式 約250mm/秒			
ロールペーパー	感熱紙ロールペーパー 幅58mm×外径80mm			

- 本カタログの製品本体の画像はカスタマディスプレイに同梱の延長ポールを使用しています。
 - 商品及び表示等の画面はハミ込み合成です。色はカタログと多少異なる場合がありますので、ご了承ください。
 - 本商品をご購入の際は、別途消費税が附加されますので、ご告知をお願いします。
- また、本カタログは内容及び仕様の一部を予告なく変更する事がありますので、ご了承ください。



注
意

安全にお使いいただくために
ご使用前に取扱説明書をよくお読みの上、正しくお使いください。
表示された正しい電源・電圧でお使いください。
故障や漏電の場合、感電するおそれがあります。



繁栄を約束する
東和レジスター

販 売 拠 点
全 国 主 要 都 市

TOWA グループ

お問い合わせご相談は当社へどうぞ

最新情報はホームページでご確認頂けます。 <https://prosper-net.jp>

お電話でのお問い合わせ

フリーダイヤル ☎ **0120-108-607**



プロスパー・ネットワーク株式会社

浅草本社 | 京都営業所 | 札幌営業所

担 当



TBグループ

<http://www.tb-group.co.jp>

株式会社 TOWA

〒113-0033 東京都文京区本郷3-26-6 NREG本郷三丁目ビル TEL:03-3816-6791
〒530-0047 大阪府大阪市北区西天満4-8-17 宇治ビルディング TEL:06-6362-6231

1802AP10001